

神奈川県貨物自動車事業協同組合連合会様向け

車両用反射材特価販売のご案内

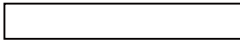



目立たない車両が、危険と損失を生んでいます。
貼るだけでクルマの存在感を高める車両マーキングは、
安全のグローバルスタンダードです。

夜間や薄暮に多発するトラックなど大型車両の事故。車両の視認性が低下し、目立たなくなることが原因のひとつとしてあげられます。ひとたび事故に巻き込まれた際には、人的被害だけでなく休車や企業イメージの低下で被る経済的損失も甚大です。そこで欧米では、貼るだけで簡単なおうえに低コストな、ダイヤモンドグレード™ コンスピキュイティ反射シートによる車体マーキングが、事故防止に活用されています。すでに法制化された国もあり、その効果は実証済みです。

3M™ ダイヤモンドグレード™ コンスピキュイティ反射シートの主な種類

3M™ ダイヤモンドグレード™ コンスピキュイティ反射シート 983-21 は、
国連規則 UN R104 の認証を得た再帰反射材として、国内初* となる蛍光黄色の製品化です。

※スリーエムジャパン調べ

品番	色	サイズ (mm × m)
983-10	白 	53.5 × 50
983-71	黄 	53.5 × 50
983-72	赤 	53.5 × 50
983-21	蛍光黄 	53.5 × 45.7

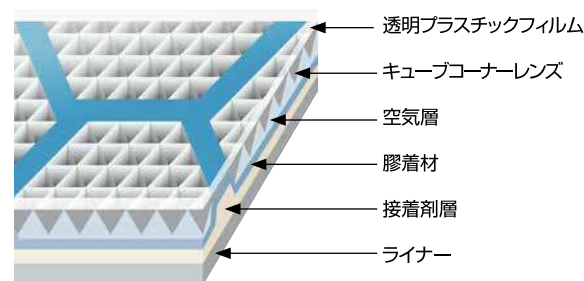
3M™ ダイヤモンドグレード™ コンスピキュイティ反射シート

おもな特長

- 1 従来品に比べ、反射効果が大幅にアップしています。
- 2 広角性にすぐれ、カーブ時の見やすさも十分に確保できます。
- 3 取り扱いが簡単です。裏面の透明フィルムをはがすだけで、多くの車体に直接貼ることができます。
- 4 耐久期間は約7年です。
(当社ガイドライン通りに添付された場合)

プリズムレンズ型反射シートの構造

プリズムレンズ型反射シートは特殊なキューブコーナールンズで、入射光を光源方向に反射する再帰性反射シートです。



株式会社 ゆう 〒154-0014 東京都世田谷区新町2-2-9 Tel.03-3706-6921

目立たない車両が、危険と損失を生んでいます。

貼るだけでクルマの存在感を高める、コンスピクイティ反射シート。

夜間や薄暮に多発するトラックなど大型車両の事故。

車両の視認性が低下し、目立たなくなることが原因のひとつとしてあげられます。

ひとたび事故に巻き込まれた際には、人的被害だけでなく休車や企業イメージの低下で被る経済的損失も甚大です。

そこで欧米では、貼るだけで簡単なうえに低コストな、ダイヤモンドグレード™ コンスピクイティ反射シートによる車体マーキングが、事故防止に活用されています。すでに法制化された国もあり、その効果は実証済です。



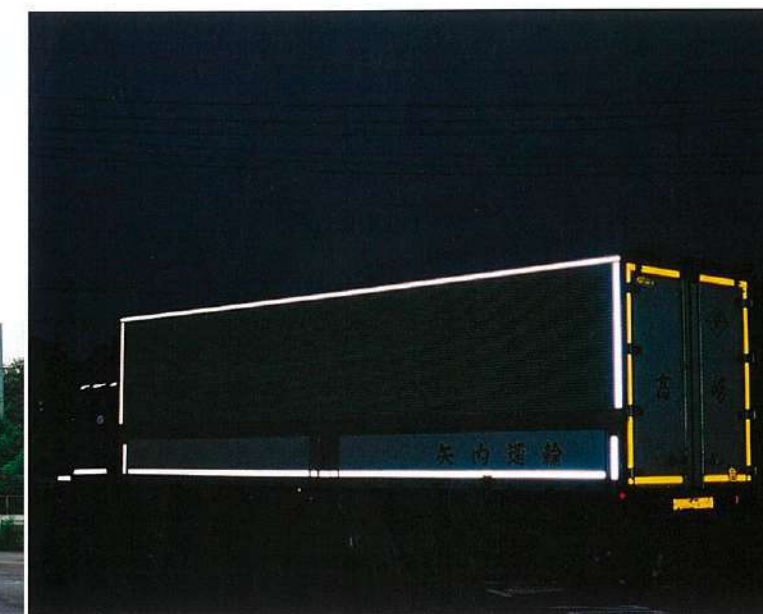
■マーキング方法

車体の側部や後部にライン状に貼るサイドマーキング、リアマーキング、車体の周囲に貼る輪郭マーキングなどがあります。



車両マーキングは、安全のグローバル・スタンダードです。

陸上輸送の先進地である欧米では、反射マーキングが企業のロジスティック戦略の一部として位置づけられています。とくにアメリカでは、1993年から新車トレーラーに、また1997年からは新車トラクターと既販車トレーラーに、反射シートの装着義務を法制化。ヨーロッパでも、1998年から反射マーキングが許認可されるなど、法制化の動きが世界的に広がっています。今後は安全性と経済性の両面から、反射マーキングの導入が広がっていきます。



国連規則(ECE R104)装着仕様(抜粋)

サイドマーキング、リアマーキング

トレーラーの全長/全幅が側方/後方から見てわかるようにテープ状の反射材を装着する。色は白または黄色。(国によっては赤も認められている。)

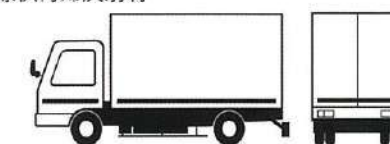
輪郭マーキング

トレーラーの車両の輪郭が側方/後方から見てわかるように水平/垂直にテープ状の反射材を装着する。色は白または黄色。(国によっては赤も認められている。)

※日本では後部に白色の反射材を貼ること及び前部に赤色の反射材を貼ることは法律によって禁止されています。
※日本では側面に白または黄、後部に黄または赤の反射材を貼ることが推奨されています。

再帰反射材の取り付け例

線状再帰反射材

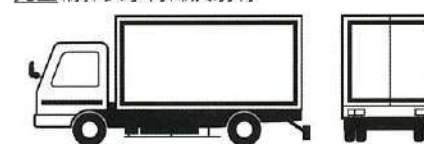


特徴等表示再帰反射材

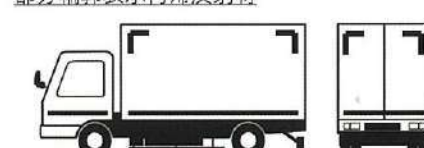


輪郭表示再帰反射材

完全輪郭表示再帰反射材



部分輪郭表示再帰反射材



※特徴等表示再帰反射材は自動車の側面の輪郭表示再帰反射材の内側にのみ設けることができる。

3M™ ダイヤモンドグレード™ コンスピクイティ反射シート

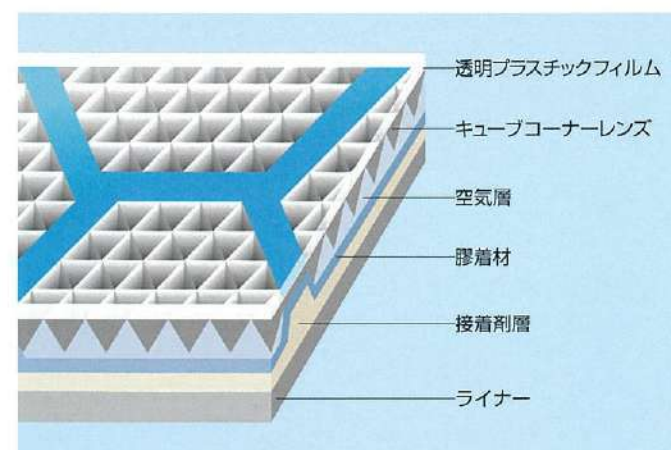
入射光を光源方向にまっすぐ戻す、再帰性反射効果を備えたプリズムレンズ型反射シートです。ヘッドライトの光などで明るく輝き、自車の存在を相手に強くアピールします。

■おもな特長

- ①従来品に比べ、反射効果が大幅にアップしています。
- ②広角性にすぐれ、カーブ時の見やすさも十分に確保できます。
- ③取り扱いが簡単です。裏面の透明フィルムをはがすだけで、多くの車体に直接貼ることができます。
- ④耐久期間は約7年です。(当社ガイドライン通りに貼付された場合)。

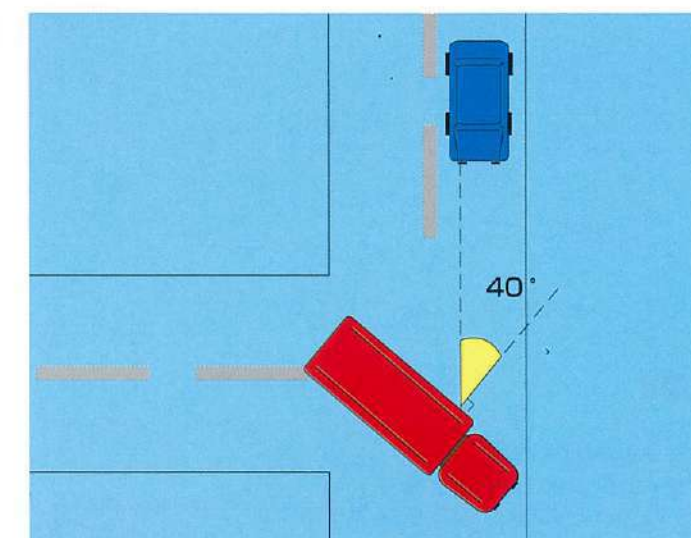
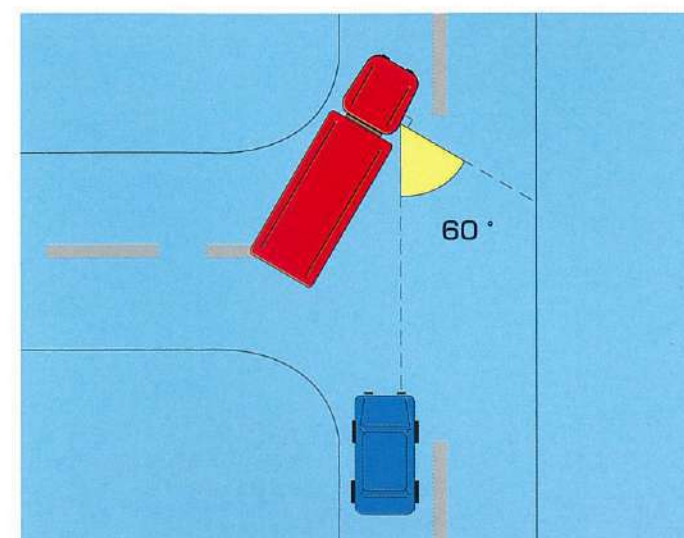
■プリズムレンズ型反射シートの構造

プリズムレンズ型反射シートは特殊なキューブコーナールンズで、入射光を光源方向に反射する再帰性反射シートです。



■プリズムレンズ型反射シートの広角特性

大型車両やトレーラーなどが左折・右折する場合でも後部車両から反射光を視認することができ、安全性にすぐれています。



3M™ ダイヤモンドグレード™ コンスピクイティ・シート 983 シリーズ

シート内部に高密度の三面体キューブを配し、入射光を光源方向に反射することで、高い視認性を実現する再帰反射材です。

特長

- 特に輝度が高く、ヘッドライト等を受けて明るく輝きます。
- 広角性に優れ、夜間の安全確保等に活用できます。
- 蛍光色で国内初の国連規則 UN R104 認証を得た再帰反射材 (No.983-21) で、夜明けや薄暮時などでも高い視認性を有します。

用途

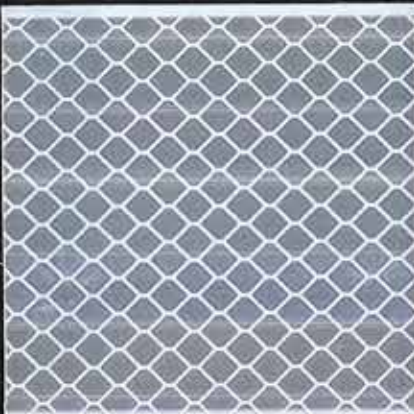
車両用マーキング

認定

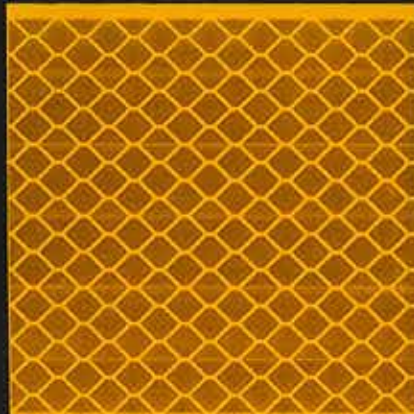
ECE No.104による認定を取得した (E):ドイツ) 再帰反射材です。

製品番号	色	仕様	サイズ
983-10	ホワイト	(E) マーク付	55mm×50m
983-71	イエロー		
983-72	レッド		
983-21	蛍光イエロー		55mm×45.7m

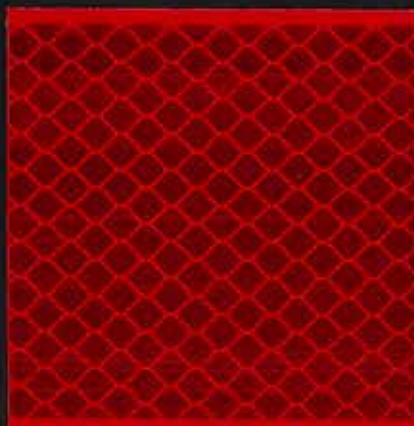
983-10
ホワイト



983-71
イエロー



983-72
レッド



983-21
蛍光イエロー



各種数値は参考値であり、保証値ではありません。仕様及び外観は、予告なく変更されることがありますのでご了承ください。本書に記載してある事項、技術上のデータ並びに推奨は、すべて当社の信頼している実験に基づいていますが、その正確性若しくは完全性について保証するものではありません。使用者は使用に先立って製品が自己の用途に適合するかどうかを判断し、それに伴う危険と責任のすべてを負うものとします。売主及び製造者の義務は、不良であることが証明された製品を取り替えることに限定され、それ以外の責任は負いません。本書に記載されていない事項若しくは換装は、売主及び製造者の役員が署名した契約書によらない限り、当社は責任を負いません。

3M、ダイヤモンドグレードは、3M社の登録商標です。

スリーエム ジャパン株式会社
トランスポーテーション セーフティ事業部
<http://www.mmm.co.jp/ref/>

Please Recycle. Printed in Japan.
© 3M 2018. All Rights Reserved.

VSM-123-L(0118)

you
YOU CORPORATION

TEL:03-3706-6921